



# Informe Semanal de Análisis Técnico

Departamento de Economía y Estrategia

21/02/2012



**CORTAL CONSORS**  
**BNP PARIBAS**

## Francia

Maxime Viémont; CFTe  
Lionel Duverger; CFTe  
Fabien Ragot

## Alemania

Carsten Riedel; CEFA  
Fabian Heymann

## España

Oscar Germade; CFTe

# PUNTOS CLAVE

## INDICES

S&P 500

Emerging

Stoxx 600

Eurostoxx 50

DAX 30

CAC 40

IBEX 35

precaución visión riesgo/beneficio  
precaución visión riesgo/beneficio  
precaución visión riesgo/beneficio  
precaución visión riesgo/beneficio  
precaución visión riesgo/beneficio  
precaución visión riesgo/beneficio  
consolidando tendencia bajista

## BONOS - DIVISA – MATERIAS PRIMAS

T-Notes

Bund

EUR/USD

CRB Index

Brent

Gold

MP patrón distributivo  
MP patrón distributivo  
MP reanudación bajista < 1.30  
MP desarrollo positivo  
MP alcista  
comprar zona 1670/80

## SECTORES

USA Technology

Europe Healthcare

Euro Retail

CP esperamos consolidación  
regreso a resistencia LP  
Comprar

## ACCIONES

PPR

Saipem

Saint Gobain

DT Boerse

LVMH

comprar caídas  
regreso a resistencia  
comprar  
vender pérdida 50  
comprar





## S&P 500

Resistencia: 1370 / 1393

Soporte: 1300 / 1265 / 1250

### Escenario Principal:

Recomendamos ser prudentes, desde una perspectiva riesgo/beneficio. Nos encontramos muy próximos a zonas de resistencia, y las condiciones de sobrecompra se mantienen activas. Sin embargo, todavía no hemos perdido la línea de tendencia roja.

Su pérdida activaría señal de toma de beneficios hacia 1300.

### Escenario Alternativo:

La próxima resistencia por encima de 1370 estaría situada en 1393.





## MSCI EMERGING MARKETS

Resistencia: 1062 / 1080 / 1120

Soporte: 1041 / 1000 / 970

### Escenario Principal:

Recomendamos ser prudentes, desde una perspectiva riesgo/beneficio. Nos encontramos muy próximos a zonas de resistencia, y las condiciones de sobrecompra se mantienen activas. Sin embargo, todavía no hemos perdido la línea de tendencia roja.

La pérdida de 1041 activaría señal de toma de beneficios hacia 1020-1000.

### Escenario Alternativo:

Si no se produjera un movimiento correctivo en el corto plazo, la próxima resistencia está en 1080.





## STOXX600

Resistencia: 272 / 278 / 285

Soporte: 261 / 251

### Escenario Principal:

Recomendamos ser prudentes, desde una perspectiva riesgo/beneficio. Nos encontramos muy próximos a zonas de resistencia, y las condiciones de sobrecompra se mantienen activas. Sin embargo, todavía no hemos perdido la línea de tendencia roja.

La pérdida de 261 activaría señal de toma de beneficios hacia 251.

### Escenario Alternativo:

Si no se produjese la corrección que esperamos, la próxima resistencia está en 272-275.





## EUROSTOXX 50

Resistencia: 2550 / 2620 / 2665 / 2700

Soporte: 2450 / 2400

### Escenario Principal:

Recomendamos ser prudentes, desde una perspectiva riesgo/beneficio. Nos encontramos muy próximos a zonas de resistencia, y las condiciones de sobrecompra se mantienen activas. Sin embargo, todavía no hemos perdido la línea de tendencia roja.

Su pérdida activaría señal de toma de beneficios hacia 2400/2450.

### Escenario Alternativo:

Si no se produce la corrección que esperamos, en los próximos días, la siguiente resistencia está en 2620.





## CAC 40

Resistencia: 3520 / 3650 / 3700

Soporte: 3350 / 3250

### Escenario Principal:

Recomendamos ser prudentes, desde una perspectiva riesgo/beneficio. Nos encontramos muy próximos a zonas de resistencia, y las condiciones de sobrecompra se mantienen activas. Sin embargo, todavía no hemos perdido la línea de tendencia roja.

Su pérdida activaría señal de toma de beneficios hacia 3250/3350.

### Escenario Alternativo:

Si no se produce la corrección que esperamos, en los próximos días, la próxima resistencia está en 3520/50.





## DAX 30

Resistencia: 6780 / 7000 / 7100

Soporte: 6600 / 6400 / 6180

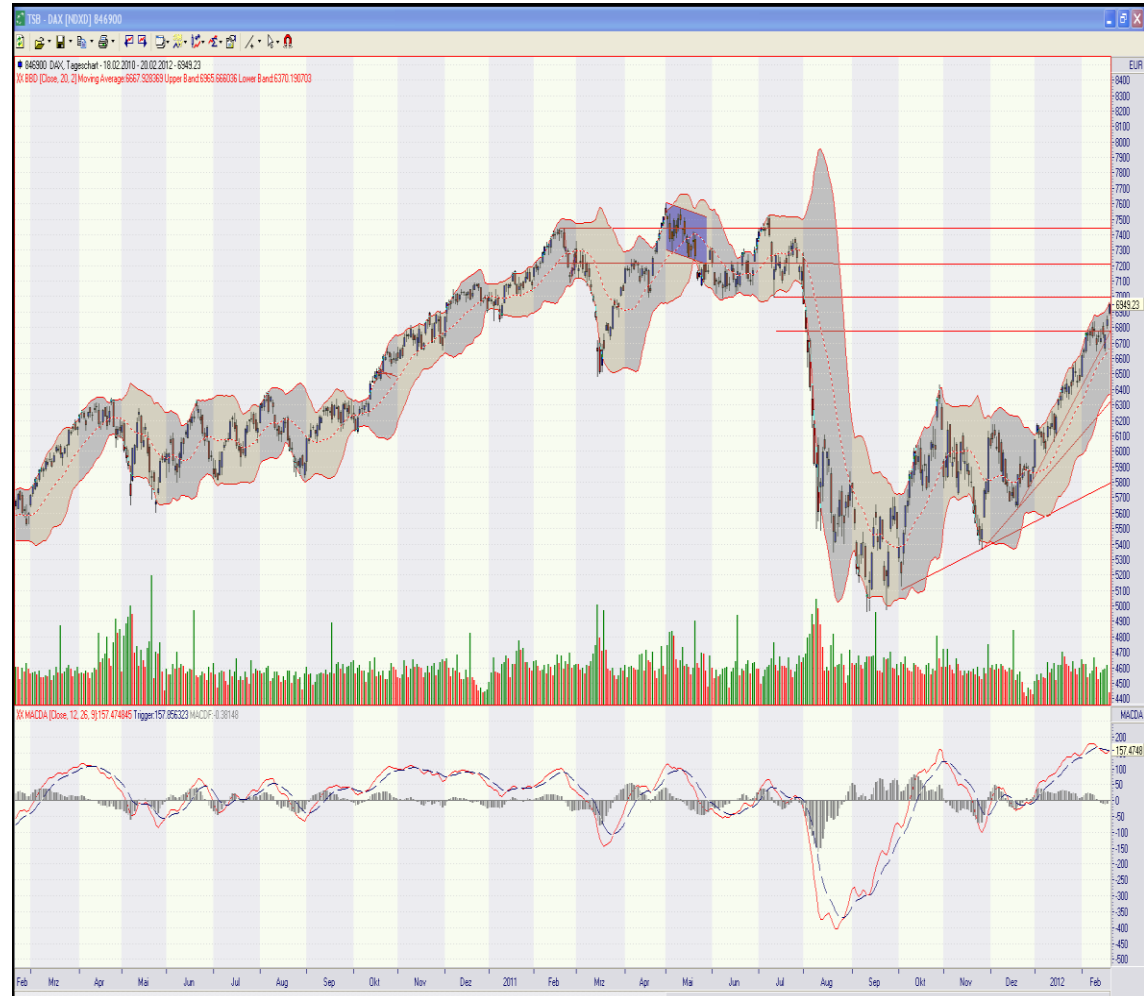
### Escenario Principal:

Corto plazo: el Macd está neutral, y el estocástico lento se mantiene en zona de sobrecompra. El peligro de una corrección es fuerte.

Medio Plazo: tendencia alcista todavía intacta, objetivo en 7000.

### Escenario Alternativo:

Un índice por debajo de 6200 de forma sostenida interpretáramos como fallo tendencial.





## IBEX 35

Resistencia: 8967 / 9351

Soporte: 8476 / 8223

### Escenario Principal:

La semana pasada trampa alcista con la superación de 8800.

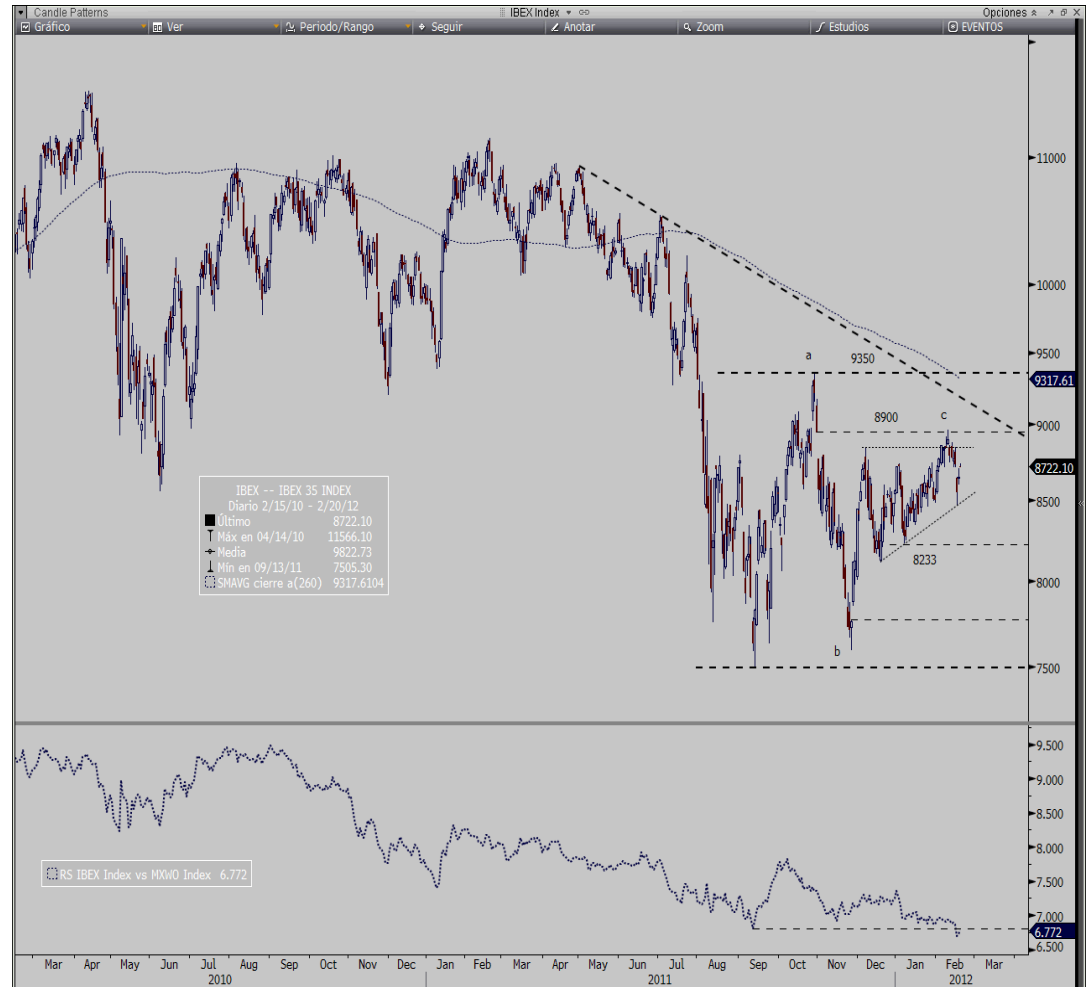
Consideramos que el patrón correctivo (a-b-c) comenzado en septiembre de 2011 ha finalizado en 8900 con un clásico 5-3-5. Último tramo extensión en tiempo.

La tendencia de medio plazo se mantiene bajista, tanto en términos absolutos como relativos.

Objetivo medio plazo 7500 (mínimo 2011); sin descartar 6700 (mínimo 2009).

### Escenario Alternativo:

La pérdida de 8550, cierre diario, reanudaría la tendencia principal bajista.





# INDICES

Name	Ticker	Performances				Moving Averages			Distance from top			Distance from bottom			Momentum
		3D	1M	3M	12M	5 vs 10	20 vs 50	50 vs 200	1M	3M	12M	1M	3M	12M	EPS 1M
ESTX € Pr	SXXE Equity	2,11%	5,54%	15,36%	-15,41%	↓	↑	↓	-0,11%	-0,10%	16,62%	6,14%	18,71%	20,14%	-0,78%
Euro Stoxx 50 Pr	SX5E INDEX	1,99%	4,80%	13,72%	-17,13%	↓	↑	↓	-0,06%	-0,07%	18,34%	5,56%	17,90%	21,64%	-1,25%
DAX INDEX	DAX INDEX	2,31%	7,96%	19,21%	-6,91%	↑	↑	↓	-0,37%	-0,39%	8,43%	7,75%	21,81%	26,94%	0,75%
CAC 40 INDEX	CAC INDEX	2,29%	4,41%	15,72%	-16,61%	↓	↑	↓	0,05%	0,04%	18,52%	5,83%	18,62%	19,79%	-0,64%
IBEX 35 INDEX	IBEX INDEX	0,05%	2,15%	5,25%	-20,99%	↓	↑	↓	1,69%	1,69%	24,66%	2,80%	11,79%	12,72%	-2,61%
STXE 600 € Pr	SXXP index	1,47%	4,77%	15,45%	-7,91%	↑	↑	↑	-0,02%	-0,04%	7,07%	5,85%	17,98%	19,88%	-1,00%
S&P 500 INDEX	SPX INDEX	0,79%	3,49%	11,98%	1,36%	↑	↑	↑	0,00%	0,00%	0,17%	3,59%	14,88%	19,25%	0,54%
NASDAQ 100 STOCK INDX	NDX INDEX	0,35%	6,04%	14,65%	8,02%	↑	↑	↑	0,31%	0,31%	0,31%	5,82%	16,77%	21,13%	4,83%
PHILA SEMICONDUCTOR INDX	SOX INDEX	2,03%	4,27%	16,37%	-8,36%	↑	↑	↑	0,89%	0,89%	7,58%	5,39%	20,53%	24,47%	-0,99%
NIKKEI 225	NKY INDEX	2,43%	8,20%	13,26%	-12,52%	↑	↑	↓	0,00%	0,00%	14,47%	7,58%	13,97%	13,97%	-4,68%
SHANGHAI SE COMPOSITE	SHCOMP INDEX	-0,13%	1,92%	-2,19%	-18,49%	↑	↑	↓	0,13%	2,18%	29,35%	4,04%	9,10%	9,10%	1,40%
KOSPI INDEX	KOSPI INDEX	-0,02%	3,85%	10,10%	0,58%	↑	↑	↓	0,02%	0,02%	10,08%	4,17%	12,27%	18,38%	1,38%
BSE SENSEX 30 INDEX	SENSEX INDEX	2,47%	9,26%	11,71%	0,43%	↑	↑	↓	0,00%	0,00%	7,72%	8,48%	17,03%	17,03%	0,31%
BRAZIL BOVESPA INDEX	IBOV INDEX	1,79%	6,24%	16,70%	-2,74%	↑	↑	↑	0,00%	0,00%	5,49%	5,88%	17,08%	26,49%	-0,28%
HANG SENG INDEX	HSI INDEX	0,28%	6,54%	15,86%	-9,20%	↑	↑	↓	0,31%	0,31%	13,87%	6,14%	17,43%	24,15%	0,51%





# BUND

Resistencia: 139,89 / 140,23

Soporte: 137,7 / 137,18 / 136,93

## Escenario Principal:

Consideramos se está formando un patrón distributivo, que se va a extender en tiempo y en precio. Probable H&S en desarrollo.

En cuanto al precio esperamos una extensión hacia 143 (140-137); sin descartar 145 (proyectar 139-133).

## Escenario Alternativo:

La pérdida de 136,93, en formato semanal, volvería a reforzar nuestro escenario bajista para los próximos meses.





## T-NOTE USA 10 YR

Resistencia: 131,938 / 132,344

Soporte: 130,563 / 129,813 / 128,625

### Escenario Principal:

El movimiento lateral entre 132 y 127 interpretamos como patrón distributivo.

En formato semanal observamos cabeza y hombros en el RSI.

Por tanto consideramos que se está formando un techo de medio plazo, pero que puede extenderse en tiempo.

Objetivo medio plazo 123 (61.8% Fibo), sin descartar 117; tramo 131-117.

### Escenario Alternativo:

La superación de 132, extendería la formación en tiempo y en precio, con probables objetivos en 134 (132-130), y 137 (132-127) .





## USD/EUR

Resistencia: 1,3322 / 1,3460 / 1,3553

Soporte: 1,2974 / 1,2879 / 1,2623

### Escenario Principal:

El tramo bajista iniciado en 1,49 consideramos tiene carácter impulsivo, y por tanto tendrá 5 subtramos.

En el corto plazo nos mantenemos en rango 1,33-1,30. La pérdida de 1,30, por tanto, debería llevarnos a los mínimos anteriores 1,27.

Objetivo medio plazo 1,1876 (mínimo 2010).

### Escenario Alternativo:

La superación de 1,3322, cierre diario, podría extender el rebote hacia 1,36, proyectar 1,33-1,30.





# CRB INDEX

Resistencia: 319,35 / 324,99

Soporte: 309,37 / 306,83 / 292,39

## Escenario Principal:

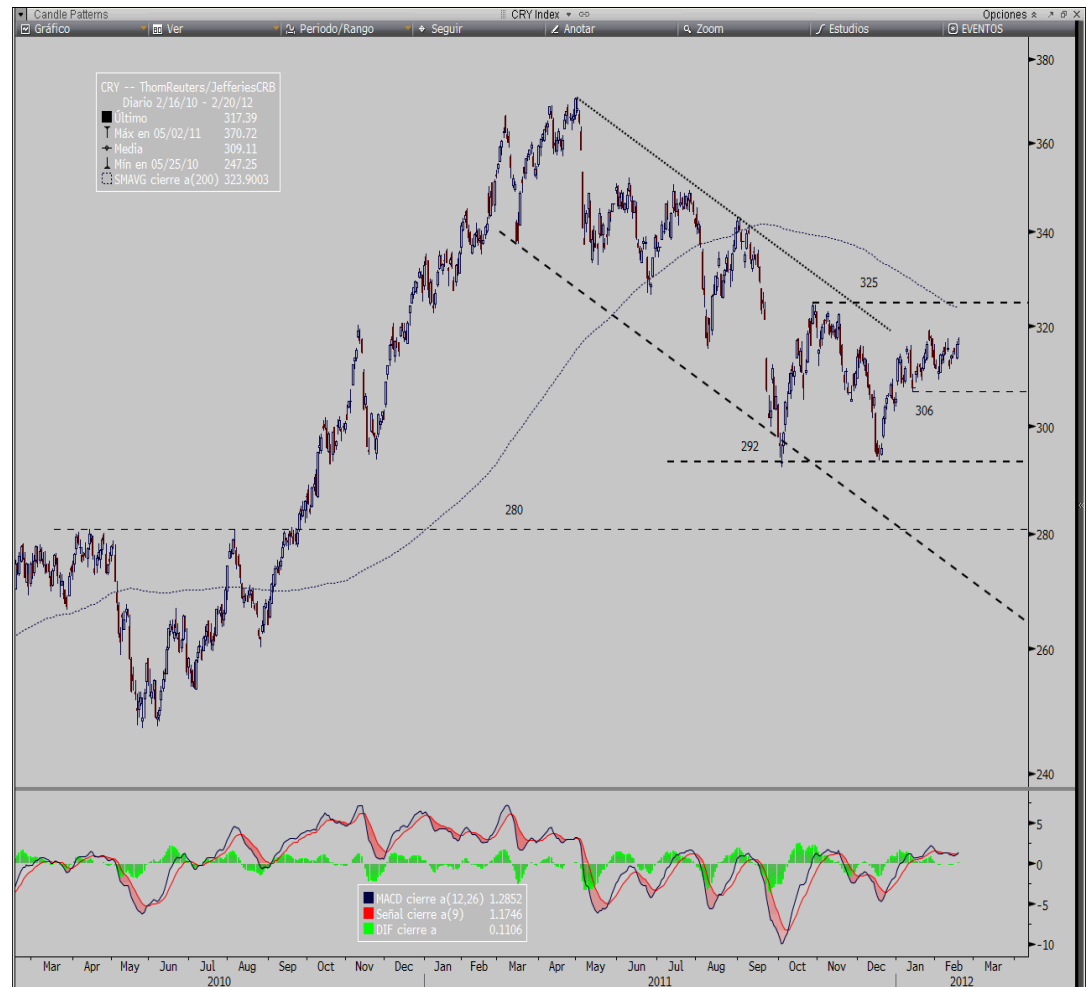
El rebote que se produce en 293, soporte clave, nos deja formación de doble mínimo e interpretamos como suelo de medio plazo.

La superación de 325 nos dejaría formación de vuelta completada.

Objetivo medio plazo 351 (161,8% 293/200), sin descartar 387 (200% 293/200).

## Escenario Alternativo:

La pérdida de 306, en formato semanal, interpretaríamos como fallo estructural, y podría devolvernos a 292 ó 280.





# BRENT

Resistencia: 121,47 / 127,02

Soporte: 115,12 / 112,76 / 108,91

## Escenario Principal:

La superación de 116 confirma reanudación de la tendencia principal alcista.

Compramos caídas.

La reconstrucción desde 99 está completada, y volvemos a tener secuencia de máximos y mínimos crecientes.

Objetivo medio plazo 121,47, sin descartar 127.

## Escenario Alternativo:

La pérdida de 108, en formato semanal, interpretáramos como fallo estructural, y podría devolvernos a 99.





# GOLD

Resistencia: 1763 / 1802 / 1921

Soporte: 1705 / 1649 / 1522

## Escenario Principal:

La formación de doble mínimo en 1522, interpretamos como suelo de medio plazo.

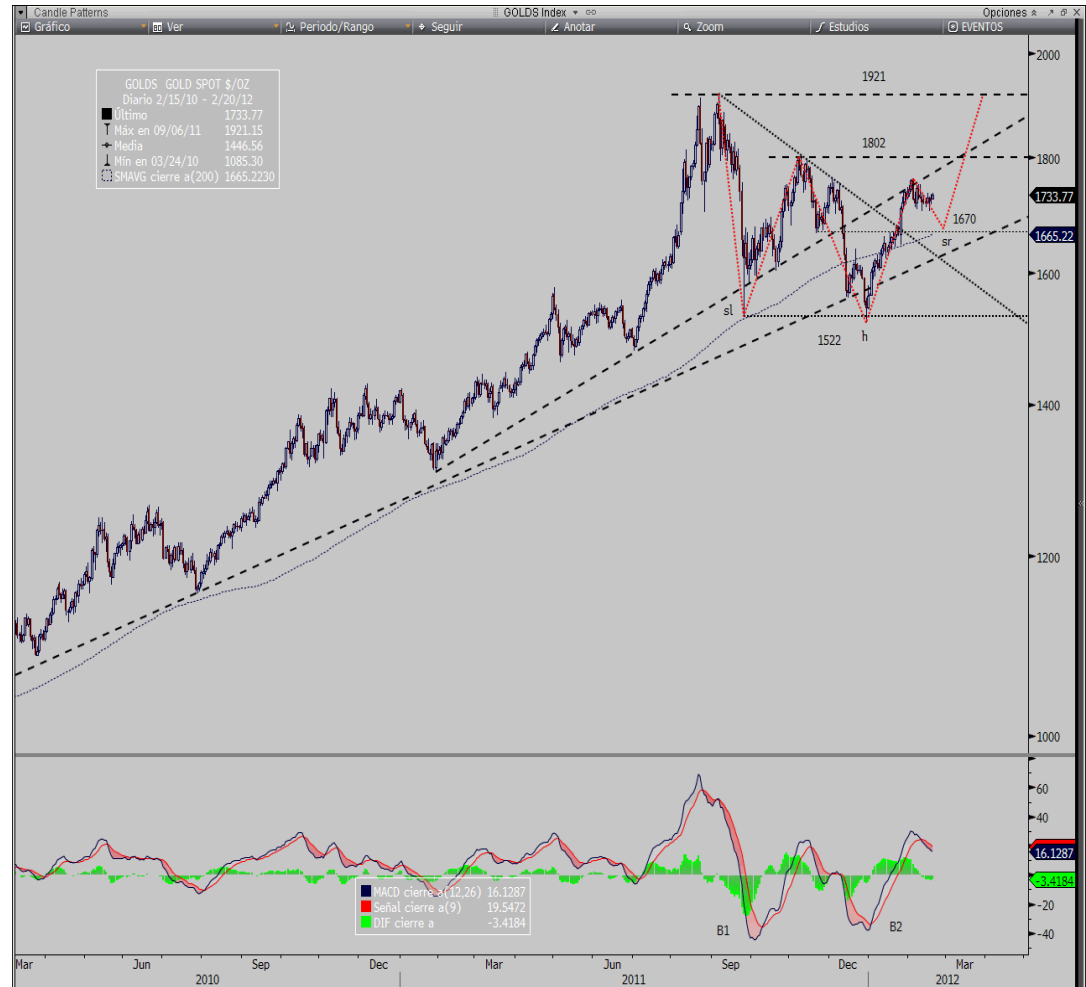
En el corto plazo, podría estar formándose un H&S invertido, dónde 1680/1670 sería el hombro derecho.

Recomendamos retrasar incorporaciones hacia esos niveles o comprar superación 1750.

Objetivo medio plazo 1802, sin descartar 1920 (máximo 2011).

## Escenario Alternativo:

La pérdida de 1648, en formato semanal, interpretaríamos como fallo estructural .





# SECTORES USA

Sector	Ticker	Performances				Moving Averages			Distance from top			Distance from bottom			Momentum
		3D	1M	3M	12M	5 vs 10	20 vs 50	50 vs 200	1M	3M	12M	1M	3M	12M	EPS 1M
Consumer Discretionary	S5COND IND	0,87%	4,24%	13,66%	7,57%	↑	↑	↑	0,00%	0,00%	0,00%	4,26%	15,59%	21,23%	0,66%
Consumer Staples	S5CONS IND	0,46%	1,52%	6,08%	10,49%	↑	↑	↑	0,00%	0,00%	0,00%	2,76%	8,17%	13,61%	-0,87%
Energy	S5ENRS IND	1,19%	3,36%	9,67%	-2,84%	↑	↑	↑	0,00%	0,00%	7,74%	4,77%	14,51%	22,84%	-1,06%
Financials	S5FINL INDE	1,65%	4,34%	18,55%	-13,91%	↓	↑	↓	0,00%	0,00%	13,95%	5,33%	20,89%	23,70%	-0,11%
Healthcare	S5HLTH IND	0,06%	0,81%	10,29%	10,46%	↑	↑	↑	0,38%	0,38%	0,51%	1,28%	12,65%	17,22%	-0,40%
Industrials	S5INDU IND	-0,07%	2,59%	13,72%	-2,55%	↓	↑	↑	0,39%	0,39%	4,21%	2,79%	16,85%	23,67%	0,75%
Technology	S5INFT INDE	0,87%	7,24%	14,35%	6,29%	↑	↑	↑	0,06%	0,06%	0,06%	6,75%	16,97%	23,23%	4,43%
Materials	S5MATR IND	1,85%	2,04%	13,28%	-5,57%	↓	↑	↑	1,42%	1,42%	7,80%	2,06%	16,56%	23,93%	-1,47%
Telecoms	S5TELS INDE	0,76%	-0,91%	4,65%	0,73%	↑	↓	↑	0,92%	1,38%	6,40%	3,43%	8,06%	10,09%	-5,72%
Utilities	S5UTIL INDE	0,41%	0,47%	1,32%	9,80%	↓	↓	↑	0,94%	3,99%	3,99%	1,00%	5,19%	13,65%	-0,48%





## US TECHNOLOGY – S5INFT

Resistencia: 468 / 487

Soporte: 435-40 / 425-30

### Escenario Principal:

El sector americano tecnológico ha liderado este mercado desde diciembre. Sin embargo, en el corto plazo, recomendamos ser prudentes, ya que el índice ha alcanzado la parte alta del canal dibujado y muestra divergencias en el RSI de 14 días.

Recomendamos retrasar incorporaciones, ya que esperamos fase de consolidación hacia 435-40, niveles que consideramos más atractivos desde un punto de vista riesgo/beneficio.

### Escenario Alternativo:

Sólo la superación de 468 pondría en peligro nuestra visión negativa.





# SECTORES EUROPA

Sector	Ticker	Performances				Moving Averages			Distance from top			Distance from bottom			Momentum EPS 1M
		3D	1M	3M	12M	5 vs 10	20 vs 50	50 vs 200	1M	3M	12M	1M	3M	12M	
STXE 600 Au&Pt € Pr	SXAP Index	3,78%	11,95%	35,12%	-1,65%	↑	↑	↓	0,02%	0,03%	10,07%	11,03%	32,05%	35,55%	4,70%
STXE 600 Bnk € Pr	SX7P Index	2,56%	9,26%	27,45%	-29,77%	↓	↑	↓	-0,11%	-0,09%	38,50%	9,85%	27,45%	27,45%	-3,07%
STXE 600 BsRs € Pr	SXPP Index	1,86%	2,40%	20,32%	-17,21%	↓	↑	↓	5,01%	5,01%	20,48%	2,53%	23,71%	28,30%	-5,12%
STXE 600 Chem € Pr	SX4P Index	2,29%	6,68%	22,43%	1,87%	↑	↑	↑	0,05%	0,05%	5,12%	6,92%	21,92%	26,55%	0,88%
STXE 600 Cn&Mt € Pr	SXOP Index	4,15%	6,75%	23,99%	-11,66%	↓	↑	↓	-0,03%	-0,03%	15,18%	8,46%	24,68%	24,77%	0,15%
STXE 600 FnSv € Pr	SXFP Index	0,99%	7,66%	17,36%	-15,21%	↑	↑	↓	0,07%	0,09%	15,79%	7,90%	19,65%	19,65%	7,60%
STXE 600 Fd&Bv € Pr	SX3P Index	0,67%	4,50%	11,53%	14,14%	↑	↑	↑	0,11%	0,11%	0,11%	4,60%	12,68%	16,98%	0,43%
STXE 600 HeCr € Pr	SXDP Index	-0,70%	0,81%	11,02%	11,30%	↑	↑	↑	0,70%	0,96%	0,96%	2,68%	13,51%	17,44%	-0,84%
STXE 600 Ig&S € Pr	SXNP Index	2,15%	4,93%	21,27%	-6,41%	↑	↑	↑	0,04%	0,05%	9,02%	7,04%	22,39%	24,22%	0,08%
STXE 600 Ins € Pr	SXIP Index	2,10%	5,54%	23,13%	-14,19%	↓	↑	↑	-0,02%	-0,03%	14,12%	6,54%	24,23%	28,10%	-0,60%
STXE 600 Mda € Pr	SXMP Index	1,48%	3,67%	12,52%	-10,35%	↑	↑	↑	0,10%	0,11%	10,59%	5,36%	15,22%	16,97%	0,76%
STXE 600 Oil&G € Pr	SXEP Index	1,73%	5,40%	13,68%	0,43%	↑	↑	↑	0,02%	0,03%	0,02%	6,66%	17,83%	25,33%	-1,80%
STXE 600 Pr&Ho € Pr	SXQP Index	0,66%	6,65%	15,37%	10,53%	↑	↑	↑	0,14%	0,15%	0,14%	6,54%	16,45%	20,10%	1,13%
STXE 600 ReEs € Pr	SX86P Index	0,90%	1,86%	11,90%	-8,33%	↓	↑	↓	0,31%	0,31%	14,44%	2,56%	15,09%	15,09%	0,15%
STXE 600 Rtl € Pr	SXRP Index	1,29%	2,73%	3,20%	-8,13%	↓	↑	↑	-0,05%	1,70%	9,07%	4,39%	7,73%	12,54%	-0,62%
STXE 600 Tech € Pr	SX8P Index	2,75%	5,79%	10,10%	-10,69%	↑	↑	↓	-0,10%	-0,07%	11,60%	8,31%	14,99%	20,97%	-6,33%
STXE 600 Tel € Pr	SXKP Index	0,67%	0,10%	1,24%	-13,25%	↓	↓	↓	0,80%	2,48%	14,16%	2,25%	6,68%	9,13%	-1,55%
STXE 600 Tr&Ls € Pr	SXTP Index	1,10%	4,39%	16,30%	-9,30%	↑	↑	↑	0,09%	0,10%	8,52%	5,49%	18,09%	19,13%	1,77%
STXE 600 Util € Pr	SX6P Index	0,36%	3,21%	1,52%	-21,47%	↓	↑	↓	1,38%	1,48%	25,80%	4,73%	7,10%	9,19%	-1,23%





## EUROPE HEALTHCARE – SXP

Resistencia: 443 / 475

Soporte: 422 / 407

### Escenario Principal:

Recomendamos ser más prudentes en este sector, ya que está regresando a su resistencia decreciente de largo plazo.

### Escenario Alternativo:

Sólo una clara superación de esta resistencia, en formato mensual, favorecería mayor fortaleza en este sector.





# SECTORES EUROZONA

Sector	Ticker	Performances				Moving Averages			Distance from top			Distance from bottom			Momentum
		3D	1M	3M	12M	5 vs 10	20 vs 50	50 vs 200	1M	3M	12M	1M	3M	12M	EPS 1M
Automobiles & Parts	SXAE Index	3,77%	12,06%	35,02%	-2,54%	↑	↑	↓	-0,64%	-0,64%	10,00%	11,63%	32,43%	35,93%	4,77%
Banks	SX7E Index	3,40%	11,05%	24,53%	-39,09%	↓	↑	↓	1,55%	1,55%	58,69%	10,30%	27,55%	27,55%	-4,25%
Basic Resources	SXPE Index	3,64%	3,27%	29,05%	-30,61%	↓	↑	↓	0,10%	0,10%	42,28%	6,95%	29,70%	29,94%	-1,58%
Chemicals	SX4E Index	2,51%	6,97%	22,96%	1,30%	↑	↑	↑	-0,30%	-0,30%	6,45%	7,38%	22,96%	27,01%	0,97%
Construction & Materials	SXOE Index	5,00%	6,67%	23,71%	-15,23%	↓	↑	↓	-0,12%	-0,12%	20,35%	9,02%	24,85%	24,85%	-0,53%
Financial Services	SXFE Index	1,02%	9,71%	16,66%	-14,74%	↑	↑	↓	-0,12%	-0,09%	19,23%	9,11%	18,52%	21,21%	-1,53%
Food & Beverage	SX3E Index	0,22%	3,73%	10,84%	12,21%	↑	↑	↑	0,02%	0,00%	0,02%	4,68%	12,36%	17,69%	-0,17%
Health Care	SXDE Index	-1,40%	1,56%	12,56%	12,74%	↑	↑	↑	1,57%	1,57%	1,57%	1,39%	14,65%	18,61%	-0,25%
Industrial Goods & Services	SXNE Index	3,26%	3,86%	18,08%	-13,77%	↓	↑	↓	-0,15%	-0,15%	17,21%	6,94%	20,64%	21,73%	-0,91%
Insurance	SXIE Index	2,91%	5,87%	23,15%	-19,28%	↓	↑	↓	-0,08%	-0,08%	20,70%	6,86%	25,23%	29,84%	-0,69%
Media	SXME Index	1,43%	2,88%	9,26%	-17,15%	↑	↑	↓	0,14%	0,14%	19,64%	4,15%	13,01%	13,47%	0,63%
Oil & Gas	SXEE Index	2,00%	4,60%	12,50%	-5,50%	↑	↑	↑	0,02%	0,03%	6,09%	4,97%	17,12%	26,07%	0,44%
Personal & Household Goods	SXQE Index	0,98%	6,49%	15,30%	1,00%	↑	↑	↑	-0,03%	-0,10%	0,48%	6,59%	16,81%	21,94%	1,88%
Real Estate	SX86E Index	1,46%	3,29%	14,69%	-11,21%	↓	↑	↓	0,82%	0,82%	17,54%	3,21%	18,01%	18,01%	0,48%
Retail	SXRE Index	1,38%	3,08%	5,56%	-12,65%	↓	↑	↓	-0,25%	-0,25%	13,58%	3,74%	10,76%	15,29%	-0,45%
Technology	SX8E Index	3,07%	8,25%	11,79%	-11,31%	↑	↑	↓	-0,18%	-0,18%	11,09%	9,04%	17,96%	22,63%	-2,64%
Telecommunications	SXKE Index	0,73%	-1,40%	-5,75%	-25,86%	↓	↓	↓	1,46%	7,60%	36,01%	1,48%	1,48%	2,19%	-3,33%
Travel & Leisure	SXTE Index	1,08%	5,86%	18,72%	-14,22%	↓	↑	↓	0,62%	0,62%	14,35%	5,93%	19,31%	19,36%	7,89%
Utilities	SX6E Index	0,50%	3,45%	1,03%	-30,05%	↓	↑	↓	2,26%	3,58%	40,98%	5,27%	7,97%	10,88%	-1,90%





## EURO RETAIL – SXRE

Resistencia: 292 / 300

Soporte: 280 / 273 / 269 / 261

### Escenario Principal:

Nos fijamos en este sector, ya que recientemente ha rebotado desde el soporte de 273, y ha superado su resistencia más próxima en 280. Recomendamos comprar ya que probablemente se esté reanudando la tendencia alcista.

La próxima resistencia está situada en 292/295.

### Escenario Alternativo:

Sólo la pérdida de 273 favorecería más presión bajista hacia la media móvil de 50 sesiones (color rojo).





## PPR – PP FP

Resistencia: 126,6€ / 132€ / 136€

Soporte: 118€ / 115€

### Escenario Principal:

La semana pasada, PPR perdió su línea de tendencia alcista y ha comenzado fase de consolidación.

Recomendamos comprar caídas hacia 115/119, niveles que consideramos atractivos desde un punto de vista riesgo/beneficio.

Objetivos de medio plazo están situados en 131/132€, sin descartar 136€.

### Escenario Alternativo:

Sólo la pérdida de 115€, en formato semanal, pondría en peligro nuestra visión positiva.





## SAIPEM – SPM PIM

Resistencia: 38-39€ / 42€

Soporte: 36€ / 34,85€

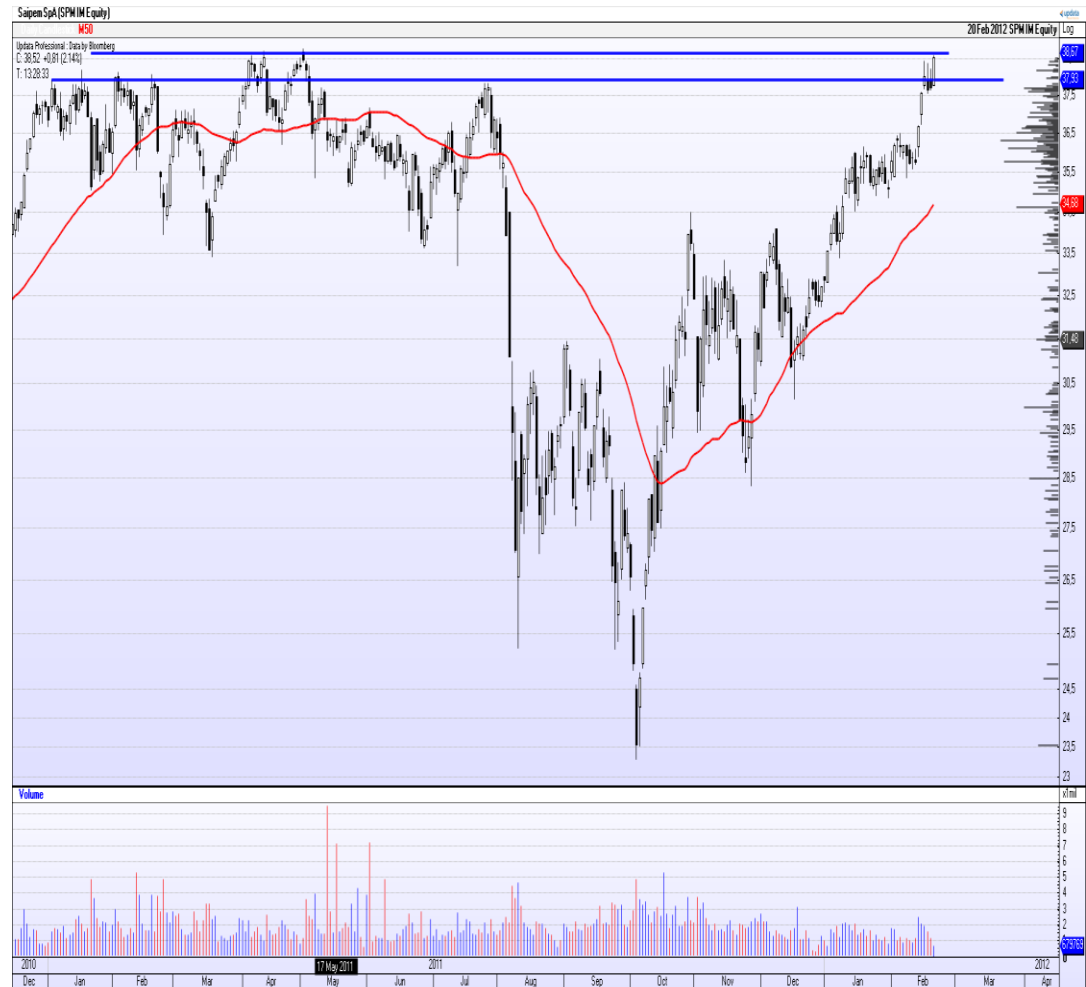
### Escenario Principal:

Recomendamos ser prudentes en Saipem, ya que ha regresado a niveles de resistencia del 2011 en 38-39€. Las condiciones de sobrecompra en RSI así como la formación de “estrella del atardecer” en velas japonesas confirmarían nuestra posición.

Esperamos fase de consolidación hacia la zona de 34/35€.

### Escenario Alternativo:

Sólo la superación de 38/39€, en formato semanal, reanudaría la tendencia de corto plazo hacia 42€.





## SAINT GOBAIN – SGO FP

Resistencia: 40,5€ / 41,5€ / 42,5€

Soporte: 35-35,5€ / 33,875€

### Escenario Principal:

La semana pasada, Saint Gobain ha realizado un nuevo máximo relativo con un incremento considerable del volumen. Recomendamos esperar confirmación en las próximas sesiones, ya que esperamos reanudación tendencial hacia 41/43€.

Los inversores más agresivos podrían comprar en los niveles actuales o en el hueco (35/35,5€).

### Escenario Alternativo:

Si no se produce una clara ruptura, la fase de consolidación podría extenderse hacia 33-36€.





## DT BOERSE – DB1 GY

Resistencia: 51,8€ / 53€ / 54€

Soporte: 51€ / 50€

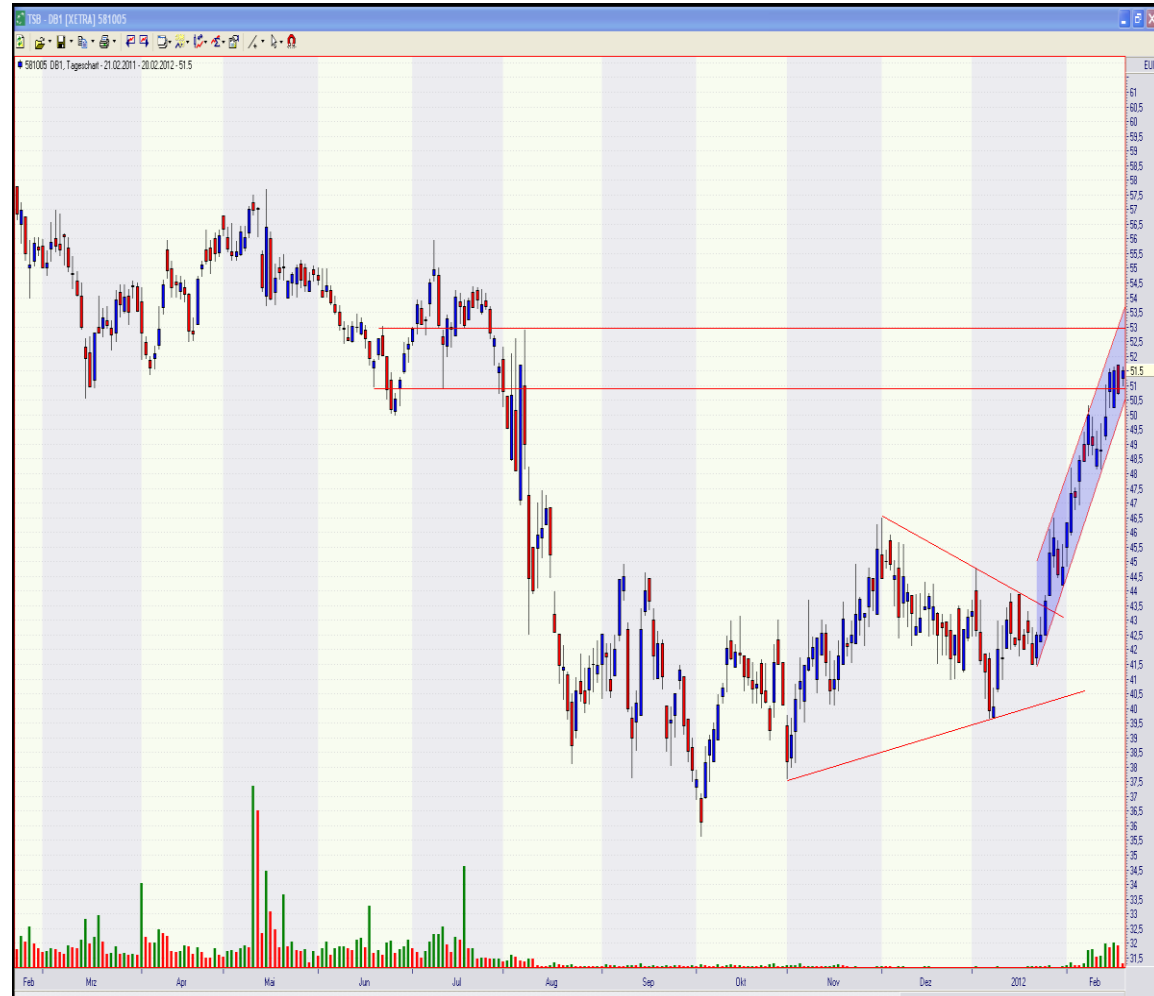
### Escenario Principal:

La tendencia de medio plazo es todavía positiva, pero muestra señales de sobrecompra. Si se perdiese el soporte de los 50€ el momento bajista probablemente se aceleraría.

Objetivo 46/46,50€.

### Escenario Alternativo:

Si se supera la resistencia de los 51,80€ nuestro escenario sería erróneo.





## LVMH – MC FP

Resistencia: 130€ / 131€

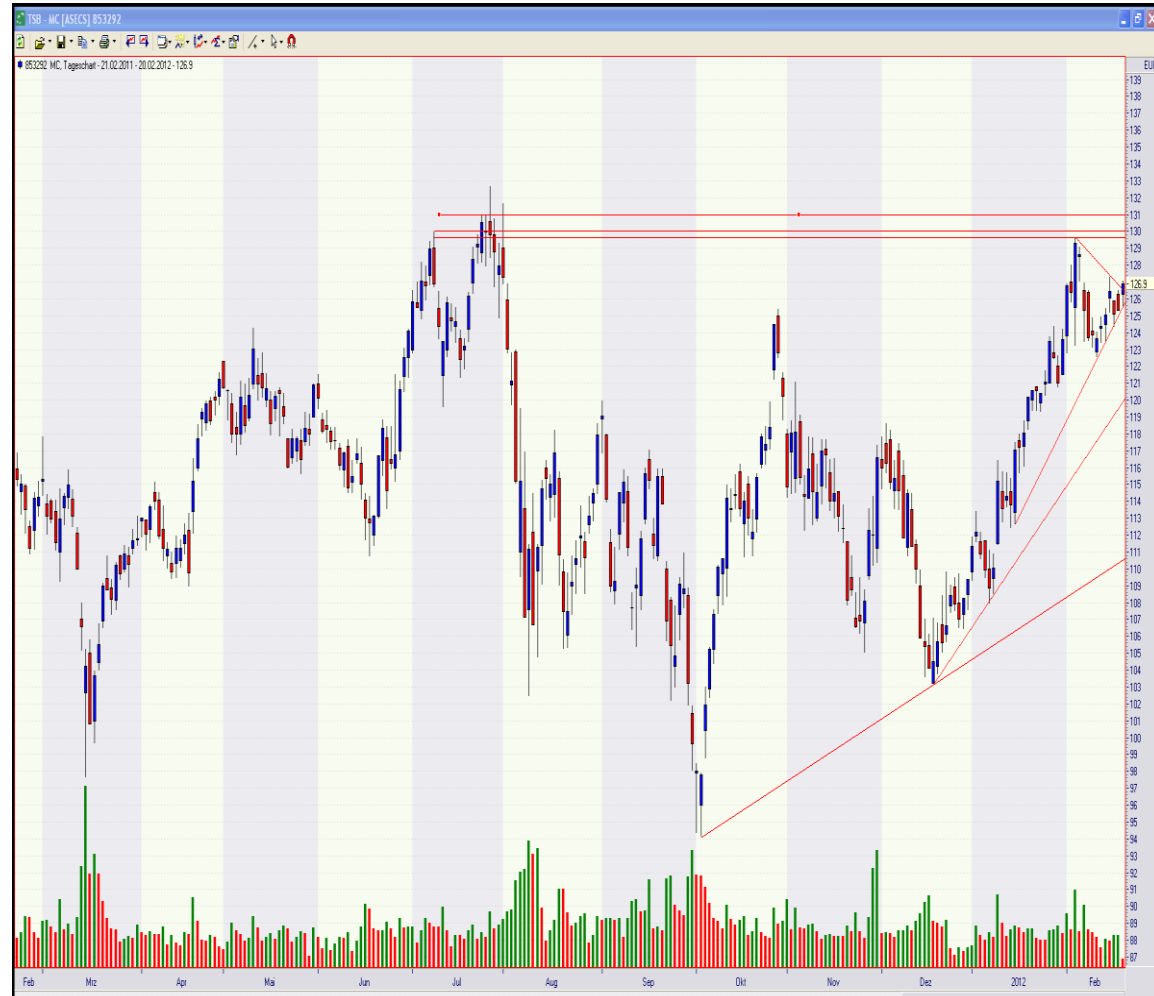
Soporte: 125€ / 122,8€ / 119,8€

### Escenario Principal:

La tendencia de medio plazo es positiva. Si se confirma la reciente ruptura al alza, consideramos probable aceleración alcista hacia 135€.

### Escenario Alternativo:

La pérdida de 122,8€ de forma sostenida invalidaría nuestra visión positiva.



- AVISO LEGAL
- Elaboración del documento
- Este documento, así como los datos, opiniones, estimaciones, previsiones y recomendaciones contenidas en el mismo, han sido elaborados por Cortal Consors, suc. en España. (en adelante "Cortal Consors"), con la finalidad de proporcionar a sus clientes información general a la fecha de emisión del informe y están sujetas a cambio sin previo aviso. Cortal Consors no asume compromiso alguno de comunicar dichos cambios ni de actualizar el contenido del presente documento.
- Cada analista de renta variable que ostenta la responsabilidad principal del contenido de este informe de análisis certifica con respeto de cada valor u emisor cubierto por dicho informe que: 1) todos los puntos de vista aquí recogidos reflejan fielmente sus opiniones personales sobre dichos valores u emisores 2) que ninguna parte de su remuneración estaba, es o será directamente o indirectamente relacionada con la recomendación específica u opiniones que contiene este informe.
- No es oferta pública ni comunicación publicitaria
- Ni el presente documento, ni su contenido, constituyen una oferta, invitación o solicitud de compra o suscripción de valores o de otros instrumentos o de realización o cancelación de inversiones, ni pueden servir de base para ningún contrato, compromiso o decisión de ningún tipo.
- Fuentes y declaraciones
- El contenido del presente documento se basa en informaciones que se estiman disponibles para el público, obtenidas de fuentes que se consideran fiables, pero dichas informaciones no han sido objeto de verificación independiente por Cortal Consors por lo que no se ofrece ninguna garantía, expresa o implícita, en cuanto a su precisión, integridad o corrección. Cortal Consors no asume responsabilidad alguna por cualquier pérdida, directa o indirecta, que pudiera resultar del uso de este documento o de su contenido. El inversor debe tener en cuenta que la evolución pasada de los valores o instrumentos o los resultados históricos de las inversiones, no garantizan la evolución o resultados futuros.
- No asesoramiento en materia de inversión
- El inversor que tenga acceso al presente documento debe ser consciente de que los valores, instrumentos o inversiones a que el mismo se refiere pueden no ser adecuados para sus objetivos específicos de inversión, su posición financiera o su perfil de riesgo ya que no han sido tomadas en consideración para la elaboración del presente informe, por lo que debe adoptar sus propias decisiones de inversión teniendo en cuenta dichas circunstancias y procurándose el asesoramiento específico y especializado que pueda ser necesario.
- El precio de los valores o instrumentos o los resultados de las inversiones pueden fluctuar en contra del interés del inversor e incluso suponerle la pérdida de la inversión inicial. Las transacciones en futuros, opciones y valores o instrumentos de alta rentabilidad (high yield securities) pueden implicar grandes riesgos y no son adecuados para todos los inversores. De hecho, en ciertas inversiones, las pérdidas pueden ser superiores a la inversión inicial, siendo necesario en estos casos hacer aportaciones adicionales para cubrir la totalidad de dichas pérdidas. Por ello, con carácter previo a realizar transacciones en estos instrumentos, los inversores deben ser conscientes de su funcionamiento, de los derechos, obligaciones y riesgos que incorporan, así como los propios de los valores subyacentes a los mismos. Podría no existir mercado secundario para dichos instrumentos.
- Cortal Consors o cualquier otra entidad del Grupo BNP Paribas, así como sus respectivos directores o empleados, pueden tener una posición en cualquiera de los valores o instrumentos a los que se refiere el presente documento, directa o indirectamente, o en cualesquiera otros relacionados con los mismos; pueden negociar con dichos valores o instrumentos, por cuenta propia o ajena, proporcionar servicios de asesoramiento u otros servicios al emisor de dichos valores o instrumentos, a empresas relacionadas con los mismos o a sus accionistas, directivos o empleados y pueden tener intereses o llevar a cabo cualesquiera transacciones en dichos valores o instrumentos o inversiones relacionadas con los mismos, con carácter previo o posterior a la publicación del presente informe, en la medida permitida por la ley aplicable.
- Los empleados de los departamentos de ventas u otros departamentos de Cortal Consors u otra entidad del Grupo BNP Paribas pueden proporcionar comentarios de mercado, verbalmente o por escrito, o estrategias de inversión a los clientes que reflejen opiniones contrarias a las expresadas en el presente documento; asimismo Cortal Consors o cualquier otra entidad del Grupo BNP Paribas puede adoptar decisiones de inversión por cuenta propia que sean inconsistentes con las recomendaciones contenidas en el presente documento.
- Este documento se proporciona en el Reino Unido únicamente a aquellas personas a quienes puede dirigirse de acuerdo con la Financial Services and Markets Act 2000 (Financial Promotion) Order 2001 y no es para su entrega o distribución, directa o indirecta, a ninguna otra clase de personas o entidades. En particular el presente documento únicamente se dirige y puede ser entregado a las siguientes personas o entidades (i) aquellas que están fuera del Reino Unido (ii) aquellas que tienen una experiencia profesional en materia de inversiones citadas en el artículo 19(5) de la Order 2001, (iii) a aquellas con alto patrimonio neto (High net worth entities) y a aquellas otras a quienes su contenido puede ser legalmente comunicado, incluidas en el artículo 49(1) de la Order 2001.
- Ninguna parte de este informe podrá reproducirse, llevarse o transmitirse a los Estados Unidos de América ni a personas o entidades americanas. El incumplimiento de estas restricciones podrá constituir infracción de la legislación de los Estados Unidos de América.
- Cortal Consors y el resto de entidades del Grupo BNP Paribas que no son miembros de la New York Stock Exchange o de la National Association of Securities Dealers, Inc., no están sujetas a las normas de revelación previstas para dichos miembros.
- Derechos de Autor
- Este documento contiene información, texto, imágenes, logos y/u otro material protegido por los derechos de autor, derechos sobre protección de datos, marca registrada y otros derechos de propiedad. No debe ser reproducido, distribuido, publicado o usado de ninguna manera por ninguna persona para ningún propósito sin el previo consentimiento por escrito de Cortal Consors, suc en España o en el caso de material de cualquier tercero, el propietario de este material. Ninguna parte de este informe podrá reproducirse, llevarse o transmitirse a aquellos Países (o personas o entidades de los mismos) en los que su distribución pudiera estar prohibida por la normativa aplicable. El incumplimiento de estas restricciones podrá constituir infracción de la legislación de la jurisdicción relevante.
- Supervisión
- Cortal Consors es una Sucursal de Cortal Consors, S.A., entidad francesa supervisada por el Banco de Francia, inscrita en el Registro de Comercio y Sociedades de París (Francia) con el número B 327 787 909, la actividad de Cortal Consors se encuentra sometida a la supervisión del Banco de España y de la Comisión Nacional del Mercado de Valores. Se encuentra inscrita en el Registro Mercantil de Madrid con el número 15.806, Libro 0, Folio 8, Hoja M-266842, inscripción 1ª, con C.I.F.: W-0012959C, N.B.E.:1475, Cortal Consors es miembro del Fondo de Garantía Francés de Depósitos (Fonds de Garantie des Dépôts), constituido según la ley bancaria francesa (Ley francesa del 25 de junio de 1999 relativa al ahorro y la seguridad financiera).

